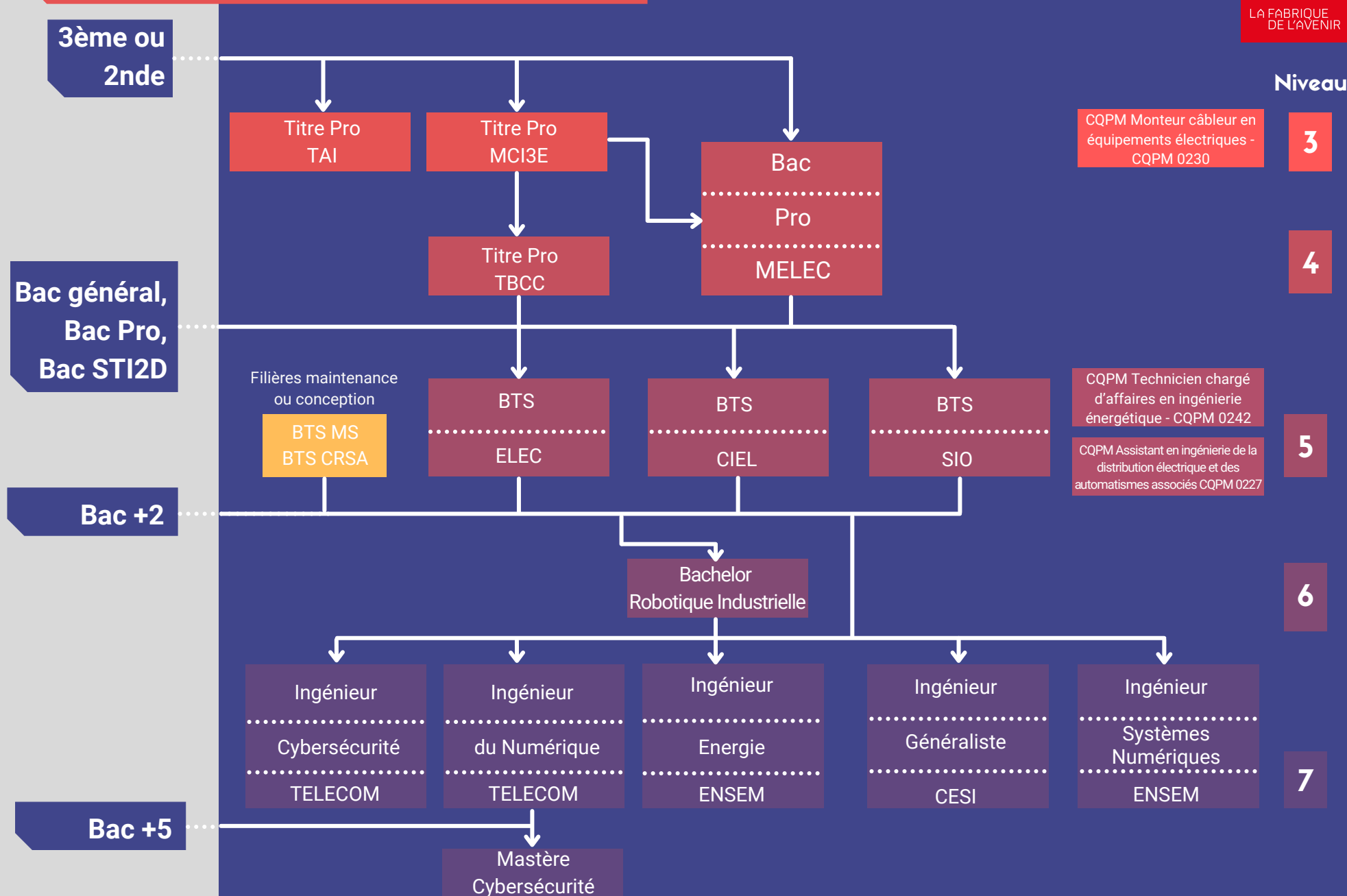


Parcours de formation

Filières : Électrotechnique et numérique



Tous les parcours de formation sont personnalisables. Une validation partielle ou totale des CCP (titre pro) ou bloc de compétences (CQPM) est possible. L'entrée dans la vie active est possible après chaque formation

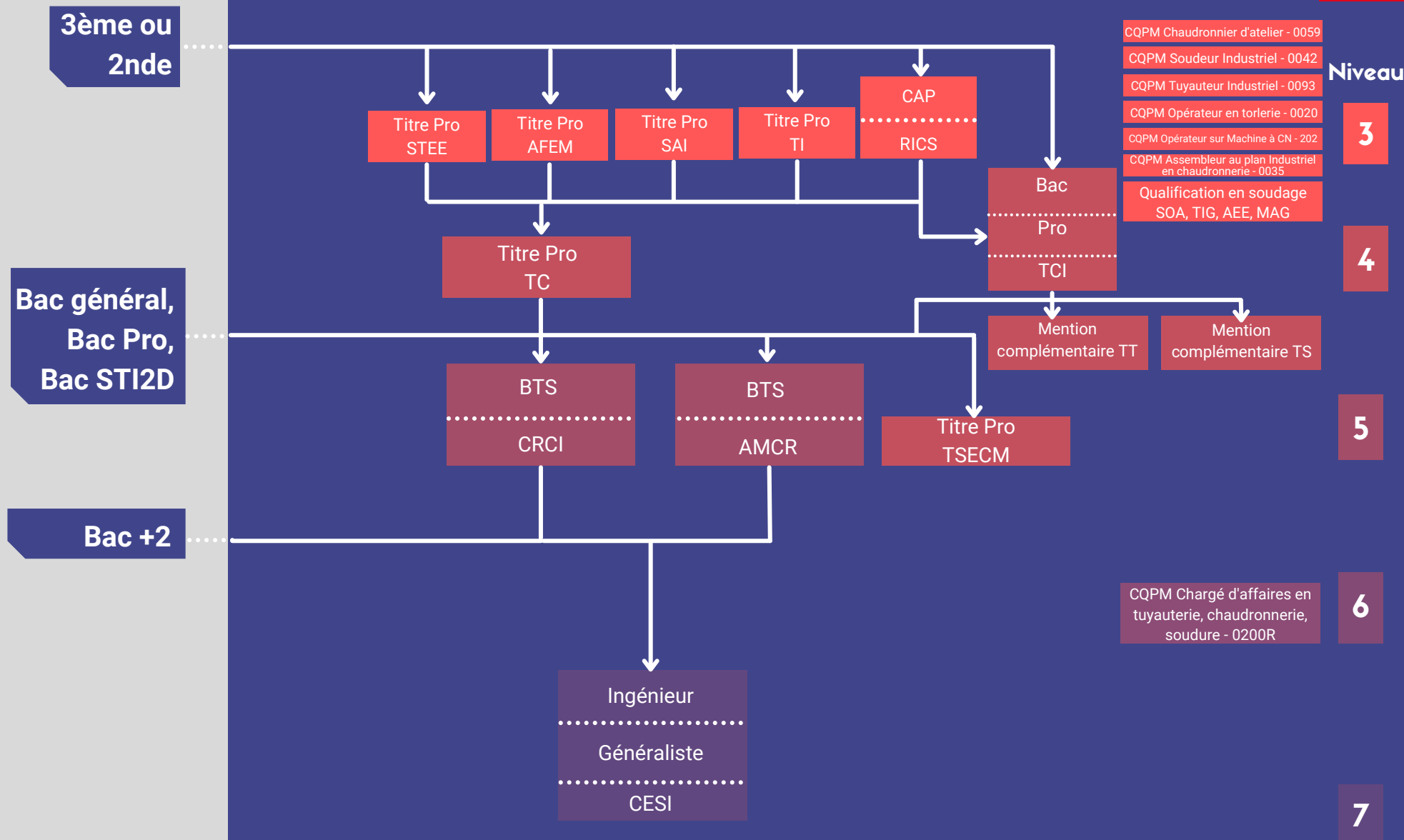
Parcours de formation

Filière : Transformation du métal

UIMM

PÔLE FORMATION
Lorraine

LA FABRIQUE
DE L'AVENIR



Tous les parcours de formation sont personnalisables. Une validation partielle ou totale des CCP (titre pro) ou bloc de compétences (CQPM) est possible. L'entrée dans la vie active est possible après chaque formation

Parcours de formation

Filière : Productique

UIMM

PÔLE FORMATION
Lorraine

LA FABRIQUE
DE L'AVENIR

3ème ou
2nde

Titre Pro
ORUAO

Titre Pro
TMCCN

Titre Pro
FMCCN

Bac

Pro

TRPM

Titre Pro
FOUCN

Titre Pro
TUAO

Bac général,
Bac Pro,
Bac STI2D

BTS

CPRP

Bac +2

Licence Pro
Fabrication additive
Conception Design
et Réalisation

BUT
Génie Mécanique
et Productique
parcours IPI

Ingénieur

Généraliste

CESI

Ingénieur

Ingénierie de la
Conception

INSIC

Ingénieur

Mécanique et
Production

ENIM

CQPM Op en fab add fils polymères ou
métalliques ou sables - 326

CQPM Op en fab add fils polymères
ou métalliques - 327

CQPM Op régleur sur MOCN 0080

CQPM Ajusteur ouvrier en
emboutissage - 0085

CQPM Opérateur régleur MOCN par
enlèvement de matière - 0009

CQPM Fraiseur / Tourneur industriel
0034 / 0037

CQPM Ajusteur monteur industriel - 0038

CQPM Technicien d'usinagesur
machines-outils à commandes
numérique - 0300

CQPM Responsable de
secteur de productique
industrielle - 0073

Niveau

3

4

5

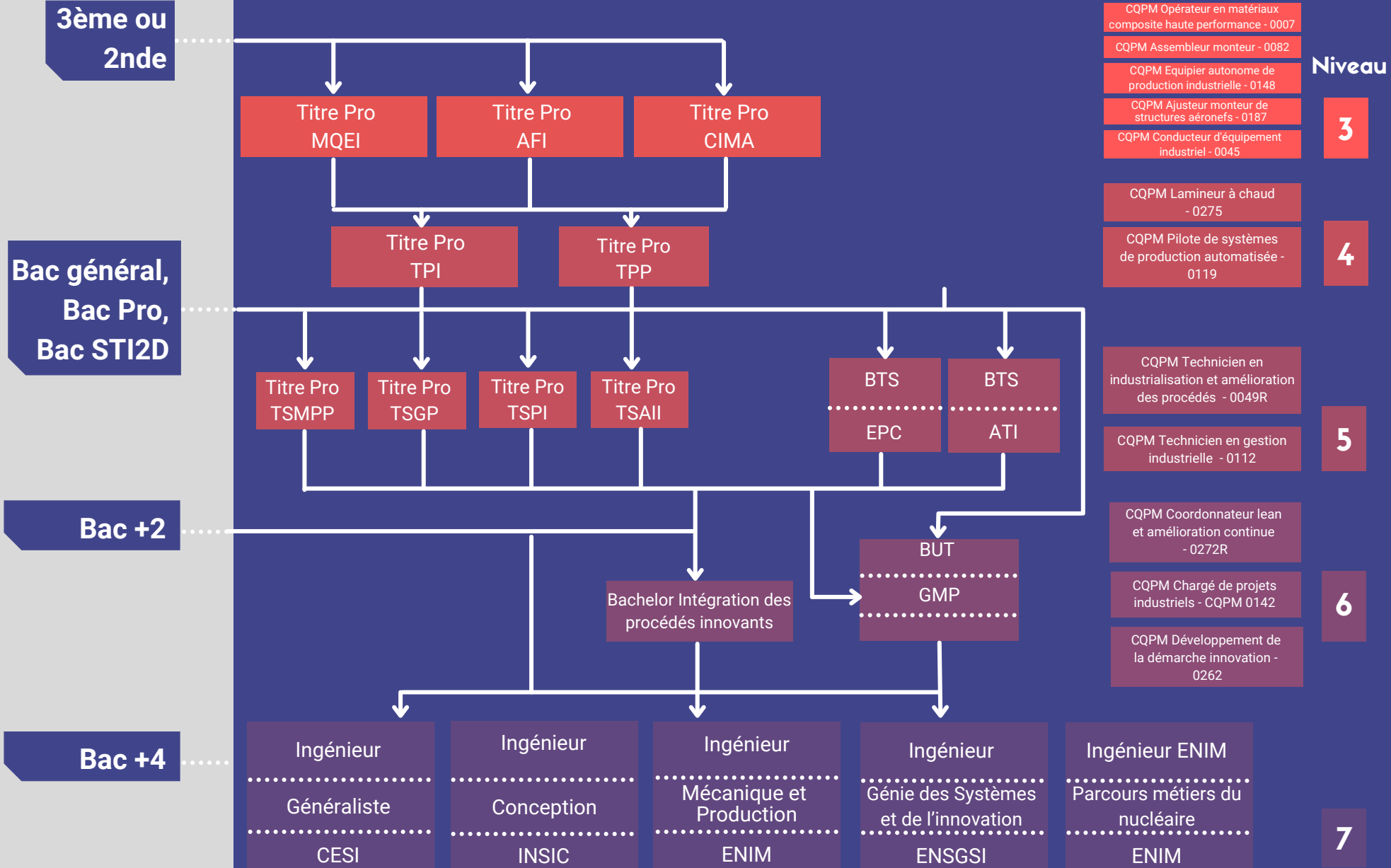
6

7

Tous les parcours de formation sont personnalisables. Une validation partielle ou totale des CCP (titre pro) ou bloc de compétences (CQPM) est possible. L'entrée dans la vie active est possible après chaque formation

Parcours de formation

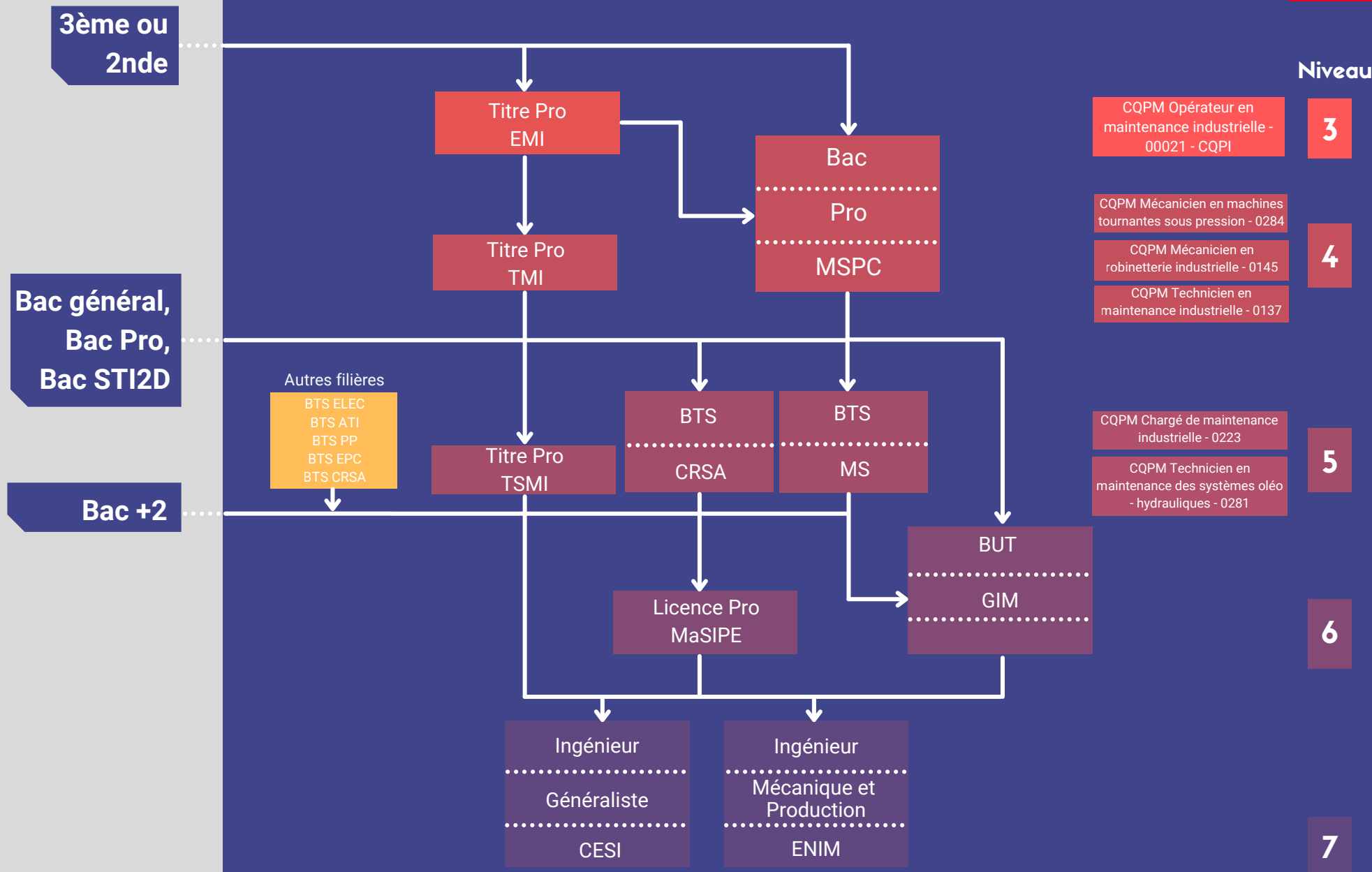
Filières : Production et organisation industrielle



Tous les parcours de formation sont personnalisables. Une validation partielle ou totale des CCP (titre pro) ou bloc de compétences (CQPM) est possible. L'entrée dans la vie active est possible après chaque formation

Parcours de formation

Filière : Maintenance



Tous les parcours de formation sont personnalisables. Une validation partielle ou totale des CCP (titre pro) ou bloc de compétences (CQPM) est possible. L'entrée dans la vie active est possible après chaque formation

Parcours de formation

Filière : QSE

UIMM

PÔLE FORMATION
Lorraine

LA FABRIQUE
DE L'AVENIR

3ème ou
2nde

Bac général,
Bac Pro,
Bac STI2D

Bac +2

Niveau

Titre Pro
ACMI

Ecole PSSE Référent
prévention-sécurité-environnement
CQPM Agent de contrôle qualité dans
l'industrie - 0186

3

Titre
Animateur QSE

BTS
ATI

Ecole PSSE Référent
prévention-sécurité-environnement
CQPM Technicien en organisation
contrôle qualité et métrologie - 0233
CQPM Préventeur santé sécurité au
travail et environnement - 0215R

4

5

BUT
HSE

CQPM Titre animateur qualité
sécurité environnement
CQPM Technicien de la qualité -
0101R
CQPM Coordinateur de
systèmes QSE - 0195

6

Licence Pro
CND

Ingénieur
Gestion des risques
CNAM Grand Est

Ingénieur
Généraliste
CESI

7

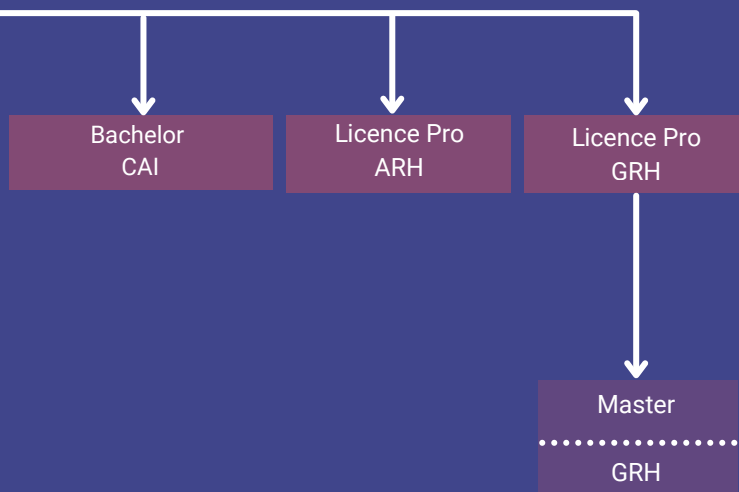
Tous les parcours de formation sont personnalisables. Une validation partielle ou totale des CCP (titre pro) ou bloc de compétences (CQPM) est possible. L'entrée dans la vie active est possible après chaque formation

Parcours de formation

Filières : RH, finances, commercialisation
communication

Niveau

Bac +2



Ecole du management Animateur d'équipe	3
CQPM Animateur d'équipe autonome de production industrielle - 0251R	4
Ecole du management Responsable d'équipe	5
CQPM Technicien en gestion et administration des RH - 0265	
CQPM Responsable d'équipe autonome - 0183	
CQPM Coordinateur du développement des RH - 0264	6
Ecole du management Responsable d'unité, de service ou de projet	

7

Tous les parcours de formation sont personnalisables. Une validation partielle ou totale des CCP (titre pro) ou bloc de compétences (CQPM) est possible. L'entrée dans la vie active est possible après chaque formation