

UIMM

PÔLE FORMATION
Lorraine

**LA FABRIQUE
DE L'AVENIR**

DEVELOPPEZ LES COMPÉTENCES
aujourd'hui

FAITES LA DIFFÉRENCE
demain !

Nous formons LES TALENTS DE L'INDUSTRIE !

Le pôle formation UIMM Lorraine accompagne les entreprises lorraines et leurs collaborateurs dans le développement des compétences indispensables à la performance d'aujourd'hui et aux enjeux de demain.

Créé par et pour les industriels, il s'appuie sur la force d'un réseau national de 136 sites, 6 500 experts et formateurs, ainsi qu'une ouverture affirmée à l'international, garantissant des formations en phase avec les évolutions technologiques et économiques.

Ancré au cœur des territoires, le pôle formation UIMM Lorraine propose des parcours de formation concrets, opérationnels et personnalisés, construits à partir d'une expertise reconnue des métiers industriels et inter-industriels.

Former, développer et anticiper les compétences : un partenaire de proximité engagé au service de la compétitivité industrielle avec plus de 50 diplômes et certifications proposés dans les sites Lorrains dans divers domaines industriels.

Formation
en alternance

Salariés

Demandeurs
d'emploi

Contrat d'apprentissage
Contrat de
professionnalisation

Plan
de développement
des compétences

CPF
(Compte Personnel de Formation)
CPF de transition

Programme
de formation

Capitalisation

DE VOTRE SAVOIR-FAIRE

L'intégration de nouveaux collaborateurs, les départs en retraite, l'évolution des métiers, le turn-over ou le développement de la polycompétence font de la transmission des compétences un enjeu stratégique pour les entreprises.

La transmission des compétences est un enjeu stratégique pour les entreprises. Le pôle formation UIMM Lorraine accompagne avec une méthodologie structurée et sur mesure, pour sécuriser, formaliser et pérenniser et transmettre vos savoir-faire clés.

DÉFINITION DU BESOIN

avec la direction de l'entreprise, identifier le périmètre d'intervention : métiers à sécuriser, compétences à capitaliser, modes opératoires et processus à formaliser

VALIDATION DU BESOIN

vous soumettre une offre personnalisée répondant à vos besoins et contraintes :
choix du livrable parmi une palette d'outils innovants et faciles d'accès, définition du planning d'intervention en mode projet

ACCOMPAGNEMENT À LA PRISE EN MAIN DES OUTILS

mettre en place des situations d'appropriation des outils : formation, coaching, auto-évaluation

CONCEPTION DES OUTILS

travailler avec vos équipes au plus près du terrain : concertation avec vos techniciens, captation des savoir-faire, co-pilotage de la démarche

Formations pour demandeurs d'emploi

A travers les dispositifs de formation de la Région (Programme Régional de Formation des demandeurs d'emploi), de France Travail (POEI) et des OPCO (POEC), CFAI APC propose des formations certifiantes (CQPM, Titres professionnels) ou professionnalisantes dans les domaines de la production, maintenance, productive et la transformation des métaux.

Véritable enjeu pour un territoire la formation des demandeurs d'emploi permet de :

- Favoriser le retour à l'emploi durable en permettant aux personnes sans activité

d'acquérir ou de renforcer des compétences directement adaptées aux besoins du marché du travail.

- Répondre aux attentes des entreprises, notamment dans les secteurs où la demande est forte, en formant une main-d'œuvre qualifiée et opérationnelle.
- Sécuriser les parcours professionnels, en accompagnant les projets de reconversion ou d'évolution professionnelle.

Développement des compétences

ACCOMPAGNER LES ENTREPRISES ET LES SALARIÉS

Le pôle formation UIMM Lorraine accompagne les entreprises et les salariés à chaque étape de leur évolution professionnelle. Nos formations sont conçues pour répondre aux enjeux concrets du terrain, renforcer les savoir-faire techniques et optimiser les organisations.

Grâce à une offre complète et modulable, nous vous aidons à sécuriser les compétences, améliorer la performance et anticiper les mutations technologiques de l'industrie. Notre valeur ajoutée : l'individualisation des parcours.



Maintenance Industrielle - Production

- > Diagnostic conseil
- > Mécanique / Pneumatique / Hydraulique
- > Automatismes et automates programmables industriels
- > Organisation de la maintenance
- > Production
- > Electricité – Electrotechnique – Energies – Electronique
- > Haute tension

Usinage - Outillage - Fabrication Additive

- Programmation CFAO <
- Tournage – fraisage – commande numérique – outillage <
- Fabrication additive – Impression 3D <

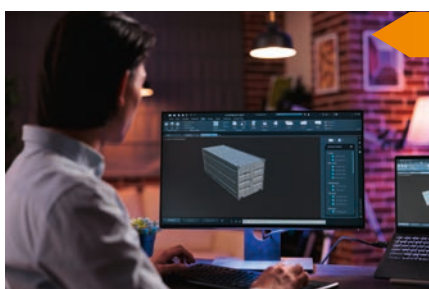


Transformation du Métal

- > Soudage tous procédés
- > Chaudronnerie
- > Tuyautage industriel
- > Contrôle

Industrie du futur - Robotique Cobotique

- Industrie du futur <
- Robotique Cobotique <



Études et Conception

- > Outils graphiques de conception et fabrication mécanique
- > Architecture Métal
- > Rétroconception – Numérisation 3D
- > Cahier des charges et chiffrage
- > Conception et schéma d'installation électrique BT
- > Aménagement virtuel d'espace de travail



Management - Soft Skills

- Cycle évolution manageriale (Manager et animer son équipe, Animer et motiver son équipe, gestion des conflits et situations difficiles, communiquer efficacement)
- Diagnostic conseil
- Ressources humaines

Qualité - Sécurité - Environnement

- Diagnostic conseil <
- Management de la qualité amélioration continue <
- Prévention Hygiène-Santé et Sécurité <
- Environnement et efficacité énergétique <
- Audit <
- Génie climatique <



Lean Management - Amélioration Continue - Supply Chain et Logistique

- Diagnostic conseil
- Lean management
- Outils de l'amélioration continue
- Supply chain et logistique

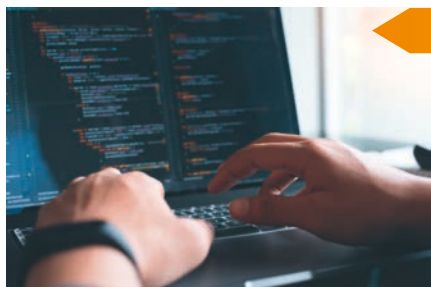
Réglementaire

- Préparation aux habilitations électriques <
- Préparation aux habilitations hydrauliques et mécaniques <
- Sauveteur Secouriste du Travail <
- Prévention des risques <

- CSE <
- Incendie <
- Travaux en hauteur <
- Echafaudages
- Nucléaire <
- ATEX / AIPR <



Cybersécurité



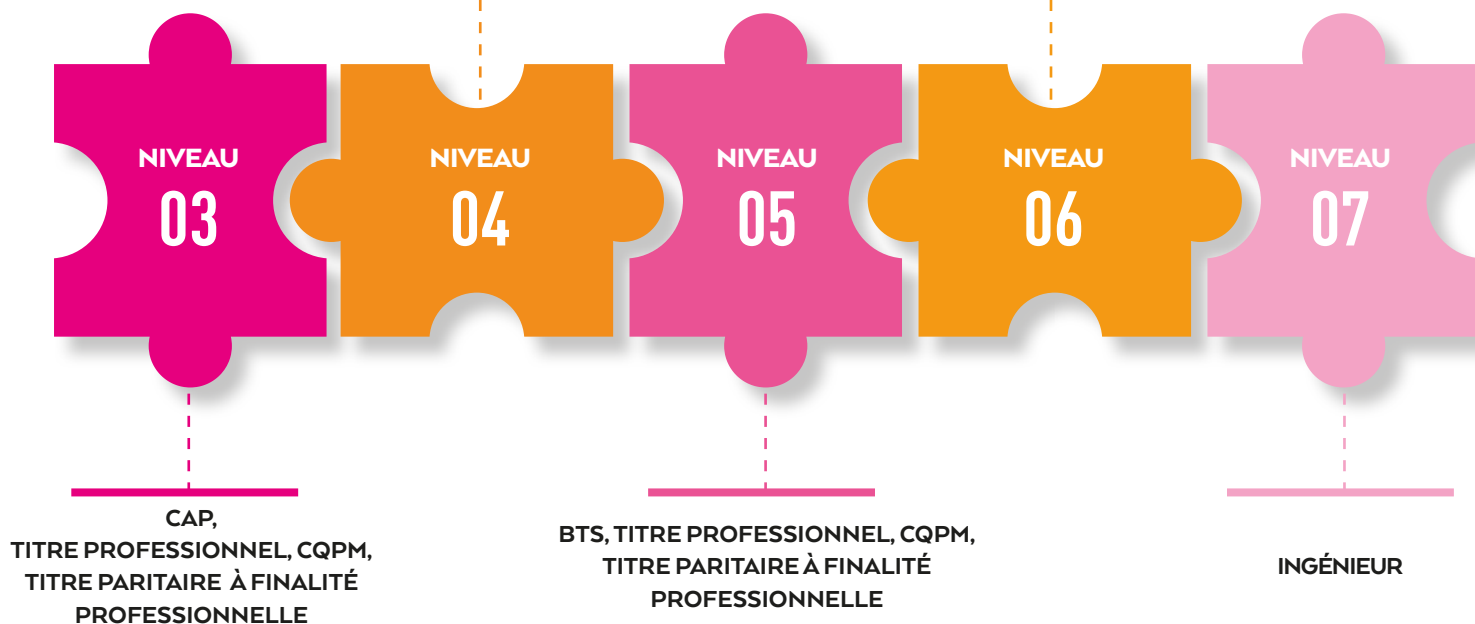
- Cybersécurité - Cyberdéfense
- Administration Système
- Numérique et cyber

Alternance & Diplômes

DES PARCOURS DIPLÔMANTS ET CERTIFIANTS

CERTIFICAT DE SPÉCIALISATION,
BAC PROFESSIONNEL,
TITRE PROFESSIONNEL, CQPM,
TITRE PARITAIRE À FINALITÉ
PROFESSIONNELLE

LICENCE PROFESSIONNELLE,
BACHELOR, BUT,
TITRE PROFESSIONNEL, CQPM,
TITRE PARITAIRE À FINALITÉ
PROFESSIONNELLE



Modalité de recrutement DES ALTERNANTS

L'alternance est un levier stratégique pour répondre aux besoins en compétences des entreprises. Le pôle formation UIMM Lorraine accompagne les entreprises à chaque étape du recrutement

d'un apprenti, de l'identification des besoins jusqu'à la signature du contrat, en sécurisant les parcours et en facilitant la mise en relation avec les talents de demain.

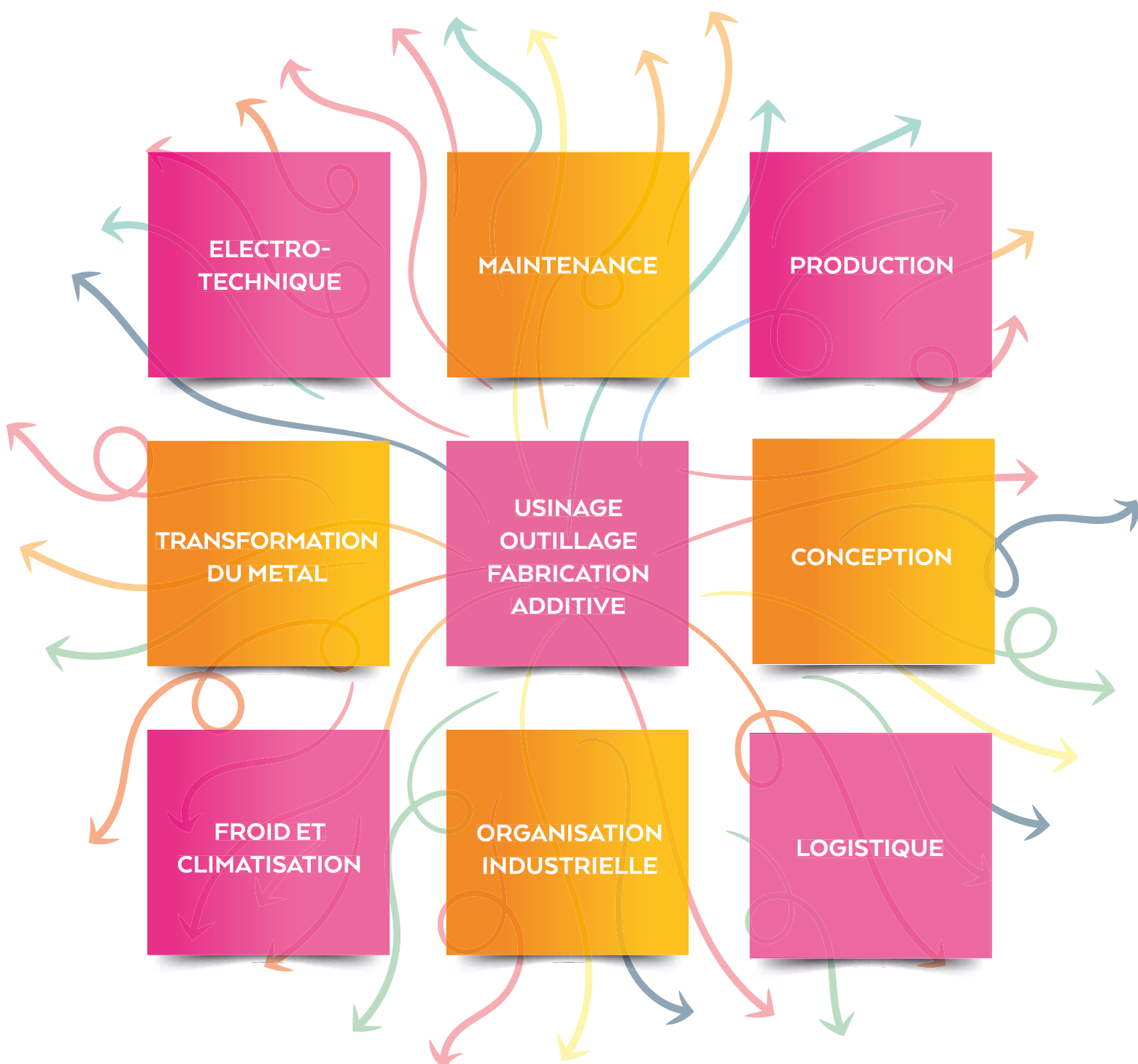


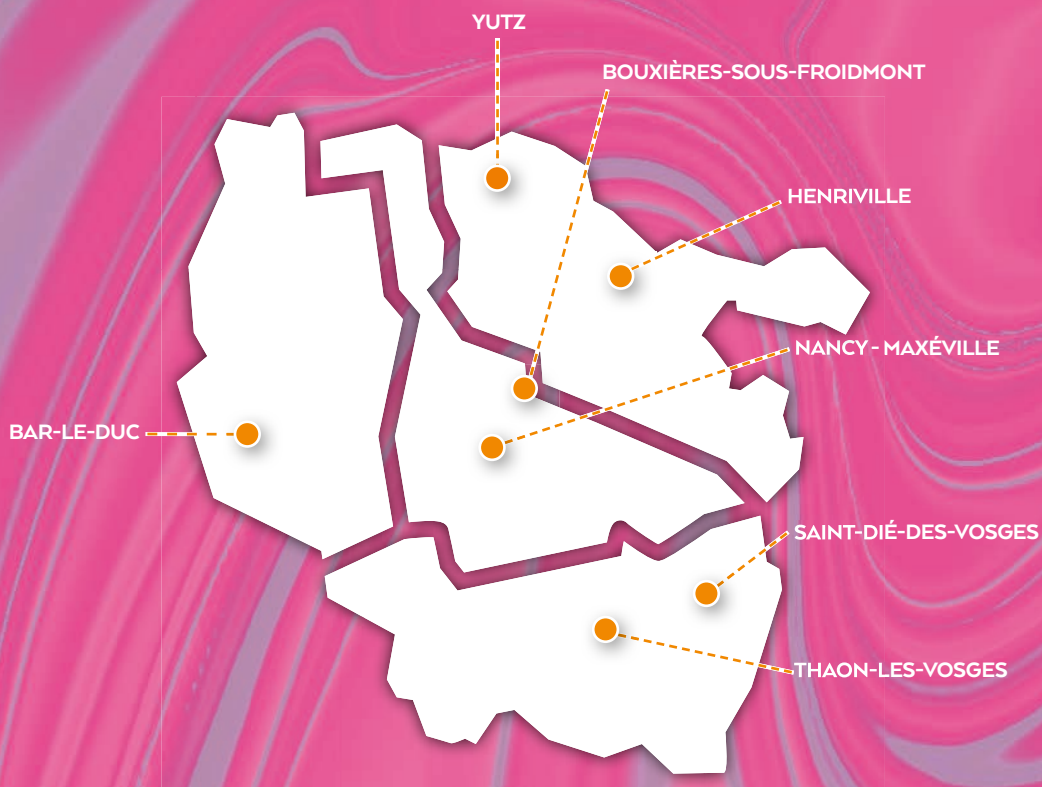
Une offre complète

DE PARCOURS MÉTIERS EN ALTERNANCE

Le parcours métiers correspond à une trajectoire professionnelle organisée, permettant l'acquisition progressive de compétences et de qualifications, et favorisant la mobilité, l'employabilité et l'évolution professionnelle tout au long de la vie.

Le pôle formation UIMM Lorraine propose une offre complète de parcours métiers, conçus en lien étroit avec les besoins des entreprises. Du pilotage de la production aux fonctions support, nos formations permettent de développer des compétences opérationnelles et directement mobilisables au service de la performance industrielle.





NANCY - MAXÉVILLE

Saint Jacques II, 10 rue Alfred Kastler
54320 Maxéville

SERVICE COMMERCIAL

03 83 95 35 28

commercial@formation-industries-lorraine.com

SERVICE RECRUTEMENT

03 83 95 35 32

recrutement@formation-industries-lorraine.com

Bouxières-sous-Froidmont
Nancy-Maxéville
03 83 95 35 32

Bar-le-Duc
03 56 55 03 70

Henriville
03 87 00 34 81

Saint-Dié-des-Vosges
Thaon-les-Vosges
03 29 39 43 20

Yutz
03 82 82 43 99

www.formation-industries-lorraine.com



Pôle formation UIMM Lorraine